

# BAB I

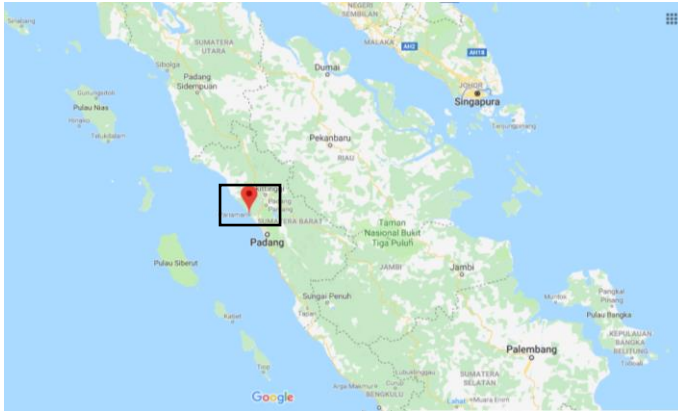
## PENDAHULUAN

### 1.1 Latar Belakang

Perkembangan suatu kota akan mempengaruhi intensitas kegiatan pada kota tersebut, baik kegiatan ekonomi, sosial dan budaya. Hal ini tidak lepas dari perkembangan zaman yang menuntut masyarakat untuk melakukan pergerakan guna memenuhi kebutuhan hidupnya.

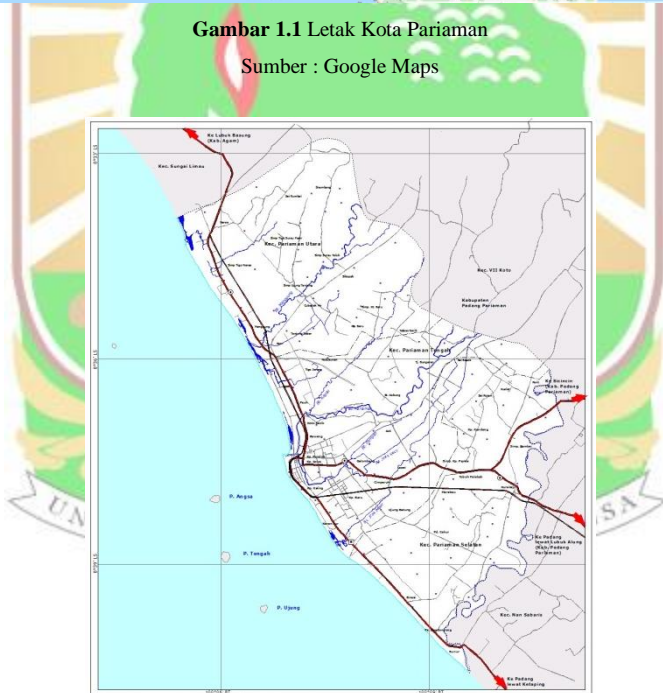
Adanya pergerakan baik oleh manusia, barang dan jasa akan berdampak pada kegiatan ekonomi, salah satu pusat kegiatan ekonomi yaitu pasar. Pasar merupakan tempat bertemunya penjual dan pembeli untuk melakukan transaksi baik barang maupun jasa. Permasalahan yang biasa ditemui di kawasan pasar adalah kapasitas parkir kendaraan yang kurang memadai yang menyebabkan terjadinya kemacetan, dan parkir disembarang tempat. Hal ini juga dialami oleh Pasar Serikat Kota Pariaman.

Kota Pariaman terletak antara  $00^{\circ} 33'00''$  –  $00^{\circ} 40' 4''$  Lintang Selatan dan  $100^{\circ} 04' 46''$  –  $100^{\circ} 10' 55''$  Bujur Timur. Memiliki luas wilayah  $73,36 \text{ km}^2$ , dengan panjang garis pantai  $12,00 \text{ km}$ . Kota Pariaman secara geografis berada di daerah perlintasan antara beberapa kota di Sumatera Barat yang memberikan keuntungan tersendiri untuk kota ini.



**Gambar 1.1** Letak Kota Pariaman

Sumber : Google Maps



**Gambar 1.2** Peta Kota Pariaman

Sumber : BPS Kota Pariaman

Menurut Badan Pusat Statistik Kota Pariaman, Jumlah penduduk Kota Pariaman pada tahun 2010 sebanyak 79653 jiwa, tahun 2016 sebanyak 85691 jiwa dan tahun 2017 sebanyak 86618 jiwa, hal ini menunjukkan pertumbuhan penduduk Kota Pariaman meningkat tiap tahunnya.

Letak Pasar Serikat Kota Pariaman berdekatan dengan objek wisata pantai Gandorih sehingga akan menarik pengunjung dari dalam maupun luar Kota Pariaman. Permasalahan yang ada di Pasar Serikat Kota Pariaman yaitu kapasitas parkir yang kurang memadai sehingga parkir kendaraan memanfaatkan badan jalan di ruas jalan Sutan Syahrir dan ruas jalan Bagindo Aziz Chan.

Oleh karena itu dibutuhkan penelitian untuk mengetahui karakteristik parkir pada kawasan Pasar Serikat Kota Pariaman sehingga dapat menjadi acuan dalam penataan parkir pada kawasan ini.

## **1.2 Tujuan dan Manfaat**

Tujuan dari penelitian ini yaitu :

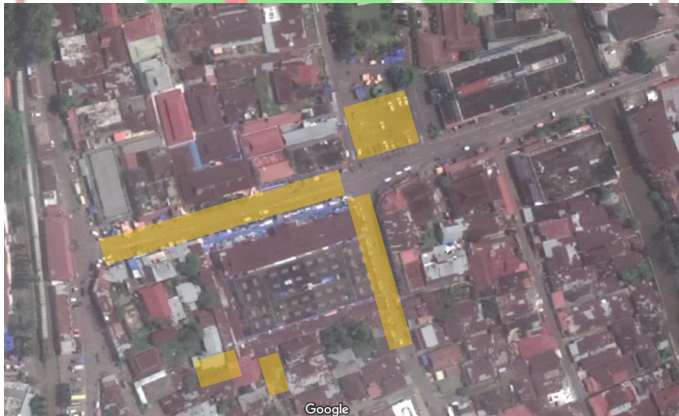
1. Mengidentifikasi karakteristik parkir pada kawasan Pasar Serikat Kota Pariaman.
2. Mengidentifikasi kebutuhan parkir pada kawasan Pasar Serikat Kota Pariaman.

Manfaat dari penelitian ini yaitu :

Penelitian ini diharapkan dapat menjadi referensi dalam penataan parkir Pasar Serikat Kota Pariaman.

### 1.3 Batasan Masalah

- 1 Penelitian ini dilakukan pada lima lokasi parkir di Pasar Serikat Kota Pariaman yaitu dua lokasi parkir di belakang pasar, parkir di ruas jalan St. Syahrir, parkir di ruas jalan Bagindo Aziz Chan dan parkir di lapangan merdeka.
- 2 Survey kendaraan parkir dilakukan pada hari Minggu yang merupakan hari dengan pengunjung terbanyak.
- 3 Karakteristik parkir yang ditinjau hanya untuk jenis kendaraan sepeda motor dan mobil.



**Gambar 1.3** Lokasi Parkir Kawasan Pasar Serikat Kota Pariaman  
Sumber: Diedit dari Google Maps