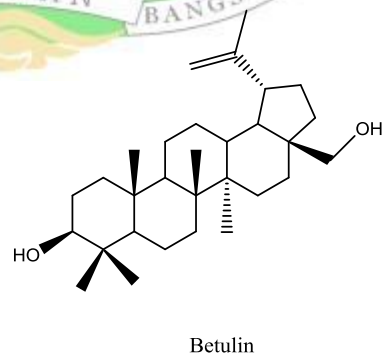
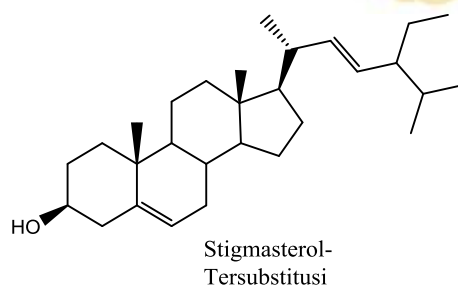
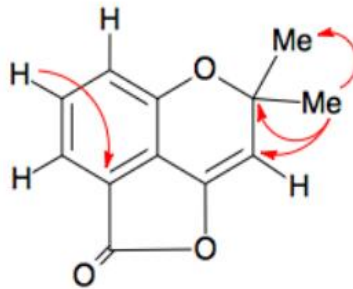


BAB V. KESIMPULAN DAN SARAN

5.1. Kesimpulan

1. Tiga senyawa telah diisolasi dari kulit batang *Callicarpa arborea* Roxb, masing-masing Kristal-1 sebanyak 70,025 mg berupa amorf putih, Kristal-2 11,560 mg berupa amorf putih dan Kristal-3 10,750 mg berupa amorf kuning. Berdasarkan spektroskopi IR, UV-Vis dan NMR 1 dan 2 dimensi maka Kristal-1 adalah Stigmasteroltersubstitusi, Kristal-2 adalah Betulin dan Kristal-3 adalah 2,2-dimetil-4,5- α -laktobenzopiran. Dari penelusuran literatur menunjukkan bahwa ketiga senyawa tersebut adalah baru dari spesiesnya. Khusus senyawa 2,2-dimetil-4,5- α -laktobenzopiran berdasarkan penelusuran literatur adalah merupakan senyawa baru dari organisme apapun juga.





2,2-dimetil-4,5- α -laktobenzopiran

2. Secara umum keaktifan senyawa 2,2-dimetil-4,5- α -lakto benzopiran > betulin > stigmasterol terhadap semua uji (uji antikanker sel Murine Leukimia P 388, antibakteri dan antijamur).
3. Pada uji antibakteri senyawa isolat memberikan hasil sebagai berikut:
 - a. Keaktifan senyawa 2,2-dimetil-4,5- α -lakto benzopiran dan betulin adalah sama > stigmasteroltersubstitusi terhadap uji antibakteri *P. Aeruginosa* (Gram negatif).
 - b. Keaktifan senyawa 2,2-dimetil-4,5- α -lakto benzopiran sama dengan keaktifan senyawa kontrol positif (cefadroxil) terhadap uji antijamur *E. Coli* (Gram negatif) dan *Staphylococcus aureus* (Gram positif).
4. Keaktifan senyawa 2,2-dimetil-4,5- α -laktobenzopiran > senyawa kontrol positif (ketoconazole) terhadap jamur *Aspergillus niger* dan *Tricophyton mentagrophytes*.

5.2. Saran

Dari kegiatan penelitian ini, dikemukakan saran-saran sebagai berikut:

1. Fraksi n-butanol dan fraksi residu metanol-air belum diteliti, termasuk fraksi etil asetat belum sepenuhnya diteliti. Oleh karena itu disarankan kepada peneliti berikutnya untuk dapat meneruskan penelitian ini.
2. Dipandang perlu melakukan pengembangan uji bioaktivitas senyawa isolat terhadap sel kanker dan mikroba parasit lainnya, termasuk untuk tujuan tertentu.

